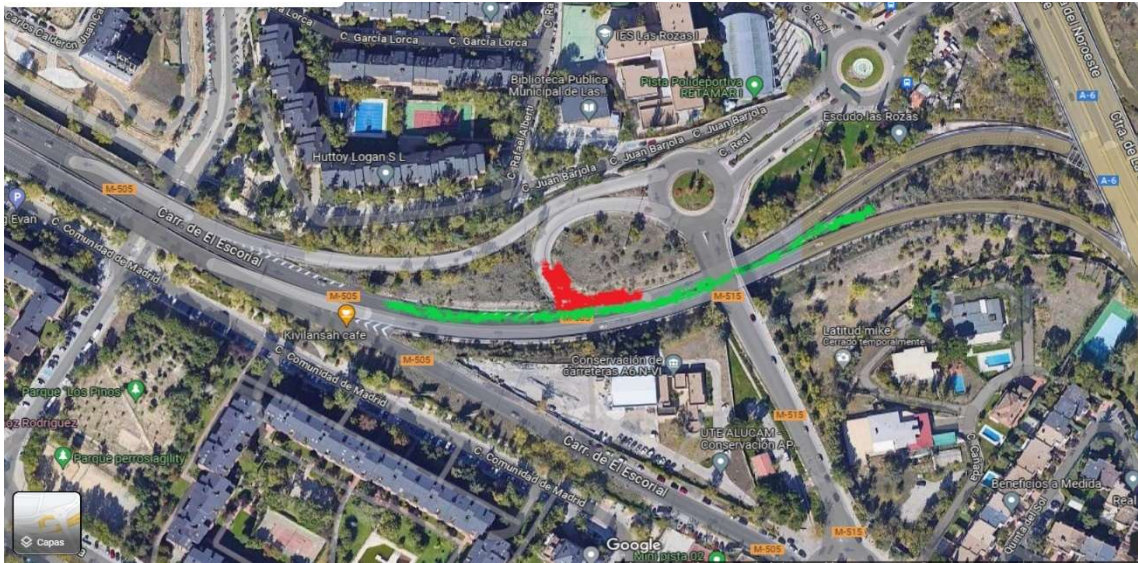


## LINEA 622 MADRID- LAS MATAS

**Desde el lunes 19 junio hasta el miércoles 21 de junio** en el tramo horario comprendido **entre las 10:00h y las 14:00h** quedara cortado el acceso desde la ctra. De La Coruña (antes de su unión con la carretera M-505, sentido hacia El Escorial) a la ctra. Las Rozas- Majadahonda.



**Sentido Las Matas** continuaran su recorrido por M505 hasta Polígono Europolis donde realizara cambio de sentido y volverá a glorieta de la Cruz Roja para retomar su ruta habitual.

**Sentido Moncloa** no sufre afección.

Villanueva del Pardillo

17 de junio de 2023



## **LINEA 624A MADRID- LA MARAZUELA**

**Desde el lunes 19 junio hasta el miércoles 21 de junio** en el tramo horario comprendido **entre las 10:00h y las 14:00h** quedara cortado el acceso desde la ctra. De La Coruña (antes de su unión con la carretera M-505, sentido hacia El Escorial) a la ctra. Las Rozas- Majadahonda.



**Sentido La Marazuela** continuaran su recorrido por Av. De La Coruña, hasta El Torreón y por Carretera Vía de Servicio Las Rozas hasta Camino de Tomillaron.

**Sentido Moncloa** no sufre afección.

Villanueva del Pardillo

17 de junio de 2023



Más información: **012** · [www.crtm.es](http://www.crtm.es)



Tu sistema de transportes  




## LINEA 625 MADRID- MONTE ROZAS

**Desde el lunes 19 junio hasta el miércoles 21 de junio** en el tramo horario comprendido **entre las 10:00h y las 14:00h** quedara cortado el acceso desde la ctra. De La Coruña (antes de su unión con la carretera M-505, sentido hacia El Escorial) a la ctra. Las Rozas- Majadahonda.



**Sentido Monte Rozas** continuaran su recorrido por M505 hasta Polígono Europolis donde realizara cambio de sentido y por Av. General Nevers hasta Plaza Francia y como la linea L2 a Av. Ntra. Señora del Retamar.

**Sentido Moncloa** no sufre afección.

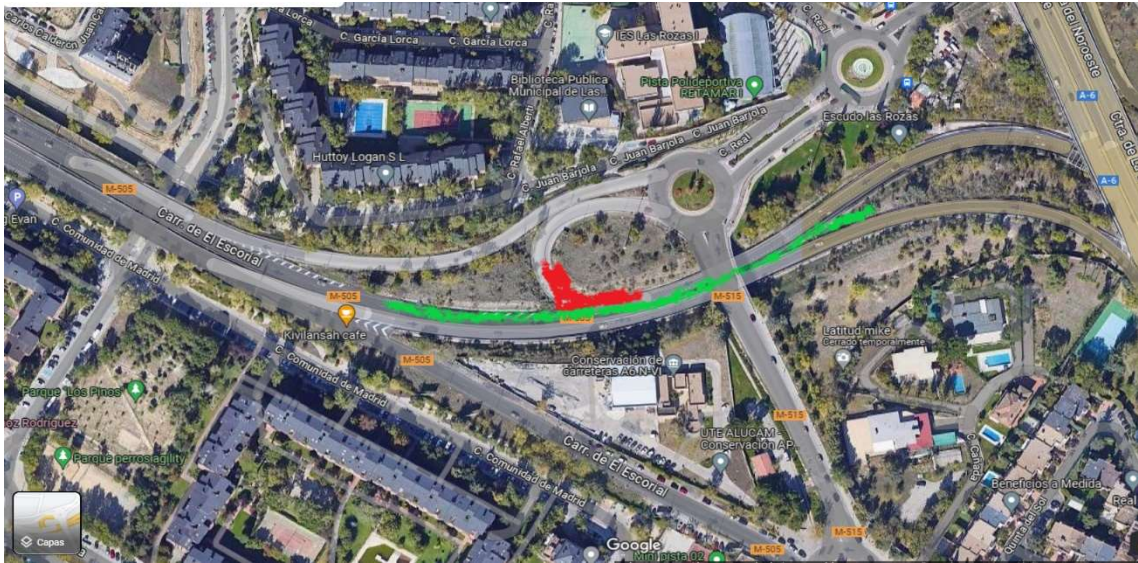
Villanueva del Pardillo

17 de junio de 2023



## LINEA 628 MADRID- EL CANTIZAL

**Desde el lunes 19 junio hasta el miércoles 21 de junio** en el tramo horario comprendido **entre las 10:00h y las 14:00h** quedara cortado el acceso desde la ctra. De La Coruña (antes de su unión con la carretera M-505, sentido hacia El Escorial) a la ctra. Las Rozas- Majadahonda.



**Sentido El Cantizal** continuaran su recorrido por M505 hasta Polígono Europolis donde realizara cambio de sentido y por Av. General Nevers hasta Plaza Francia y como la linea L2 a Av. Ntra. Señora del Retamar.

**Sentido Moncloa** no sufre afección.

Villanueva del Pardillo

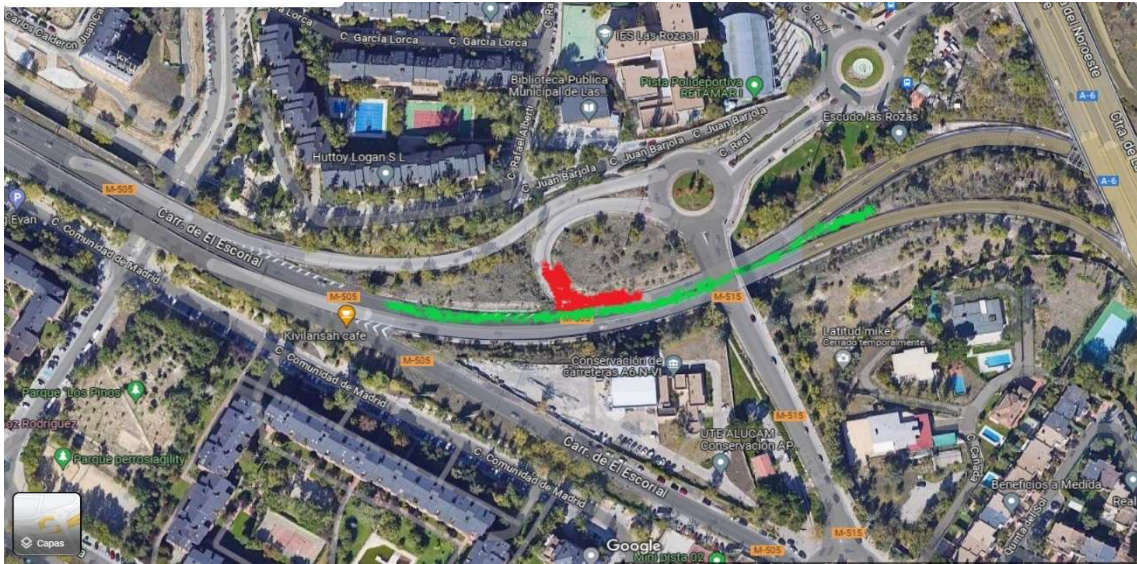
17 de junio de 2023





# LINEA 629 MADRID- PARQUE EMPRESARIAL

**Desde el lunes 19 junio hasta el miércoles 21 de junio** en el tramo horario comprendido **entre las 10:00h y las 14:00h** quedara cortado el acceso desde la ctra. De La Coruña (antes de su unión con la carretera M-505, sentido hacia El Escorial) a la ctra. Las Rozas- Majadahonda.



**Sentido Parque Empresarial** continuaran su recorrido por M505 hasta Polígono Europolis donde realizara cambio de sentido y volverá a glorieta de la Cruz Roja para retomar su ruta habitual.

**Sentido Moncloa** no sufre afección.

Villanueva del Pardillo

17 de junio de 2023





# AVISO IMPORTANTE

## LINEAS 622-624 A -625-628-629

**Desde el lunes 19 junio hasta el miércoles 21 de junio** en el tramo horario comprendido **entre las 10:00h y las 14:00h** quedara cortado el acceso desde la ctra. De La Coruña (antes de su unión con la carretera M-505, sentido hacia El Escorial) a la ctra. Las Rozas- Majadahonda

# PARADA FUERA DE SERVICIO

Parada más próxima:

- 12367 AV. NUESTRA SEÑORA DEL RETAMAR- AV. POLIDEPORTIVO



Más información: 012 · [www.crtm.es](http://www.crtm.es)



Tu sistema de transportes

